

3.5 Zimmer Wohnung | B.1.5

Hauptnutzfläche: ca. 85 m² (nach SIA 416)

Lage:

1.Obergeschoss mit Süd Orientierung

Zimmeraufteilung:

Wohnen | Essen | Entree - ca. 49 m²

Zimmer 01 - ca. 12 m²

Zimmer 02 - ca. 14 m²

Bad - ca. 7.5 m²

sep. WC - ca. 2.5 m²

Balkon - ca. 12 m²

Ausstattungsmerkmale:

Separates Kellerabteil

Waschmaschine/Tumbler in der Wohnung
komplett ausgestattetes Bad

sep. WC

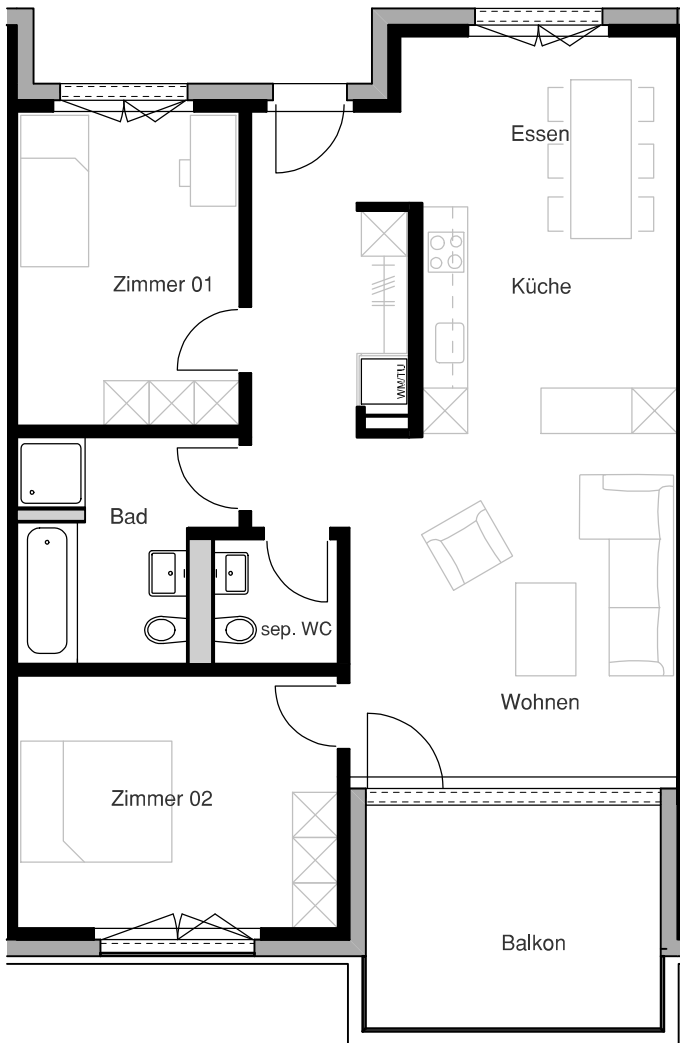
Küche mit GWM

Veloraum im Erdgeschoss und UG

Spielplatz im Garten

Autoeinstellhalle

ÖV Anbindung vor dem Haus



0 1 2 3 4
M1:100



ae2p architekten gmbh
Pelikanweg 2
4054 Basel
061 631 3234
info@ae2p.ch

Eigentümer
Telco Anlagestiftung
Bahnhofstrasse 4
6431 Schwyz
bewirtschaftung@telco.ch

Verwaltung | Ansprechpartner
Frau Jacobi
werner sutter & co. ag
4132 Muttenz
juliane.jacobi@wernersutter.ch

